



Lietuvos Respublikos
FINANSŲ MINISTERIJA

Miglė Tuskienė

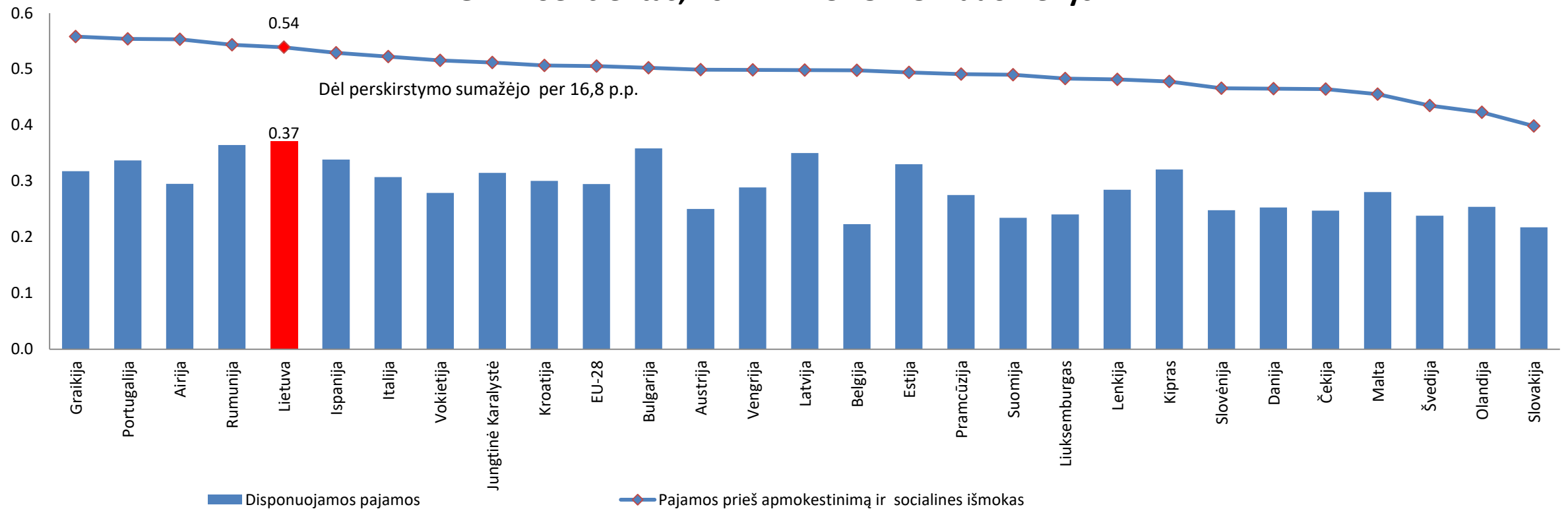
**Mokesčių ir ekonomikos vaidmuo užtikrinant minimalias
pajamas**

Ekonomikos augimas - esminė skurdo ir pajamų nelygybės mažinimo prielaida



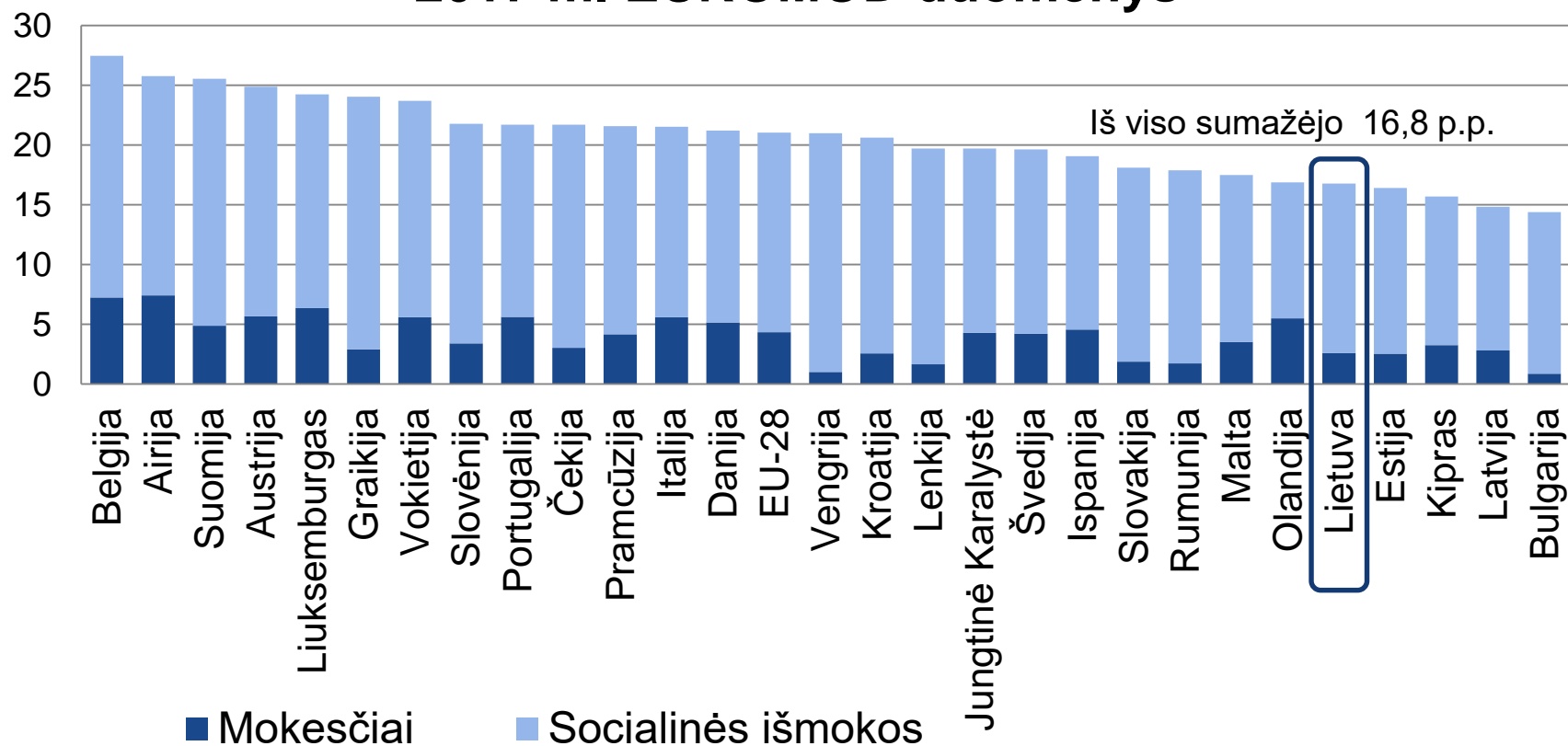
Pajamų nelygybė Lietuvoje - ženkli

GINI koeficientas, 2017 m. EUROMOD duomenys



Mokesčiai - ne pagrindinis socialinės atskirties mažinimo įrankis

GINI koeficiento sumažėjimas po perskirstymo, 2017 m. EUROMOD duomenys



Kaip mokesčiai prisidedame prie socialinių procesų?

Mažiau apmokestinant mažiau pajamų uždirbančius ir mažiau turto sukaupusius gyventojus

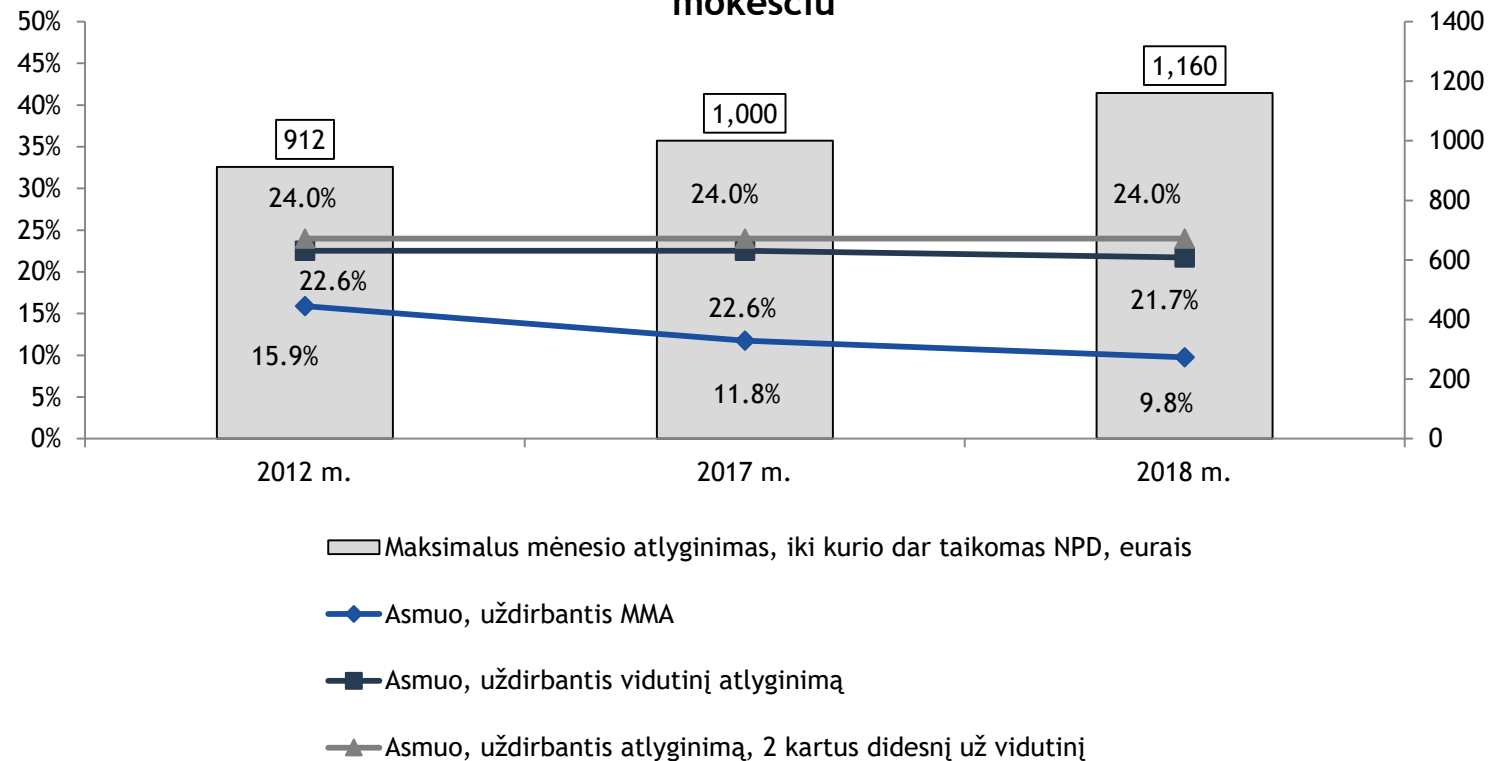
- Nuosekliai didinamas progresyvus NPD
- PNPD pakeitimas tiesioginėmis išmokomis
- Nekilnojamojo turto neapmokestinimas iki tam tikros ribos
- Papildomi įrankiai savivaldybių „rankose“ - lengvatos, tarifai

Didesnes pajamas gaunančiųjų ir daugiau turto sukaupusiųjų didesnis įtraukimas į viešųjų gėrybių finansavimą

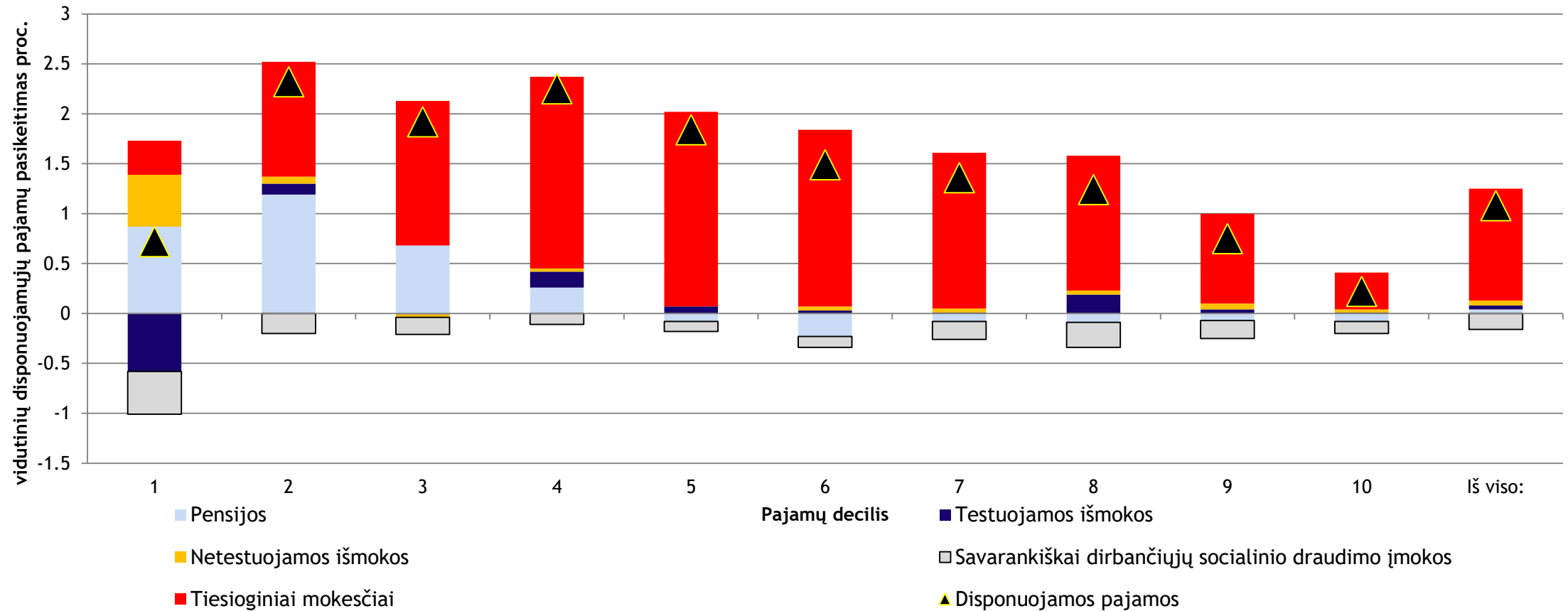
- Darbo užmokesčiui pasiekus tam tikrą ribą NPD netaikomas
- Apmokestinamas brangus nekilnojamas turtas
- Susiaurintos lengvatos pajamoms iš kapitalo
- Didelės vertės turtui paveldimo turto mokestis didesnis

NPD - vienas iš būdų užtikrinti pajamų iš darbo santykių apmokestinimo progresyvumą

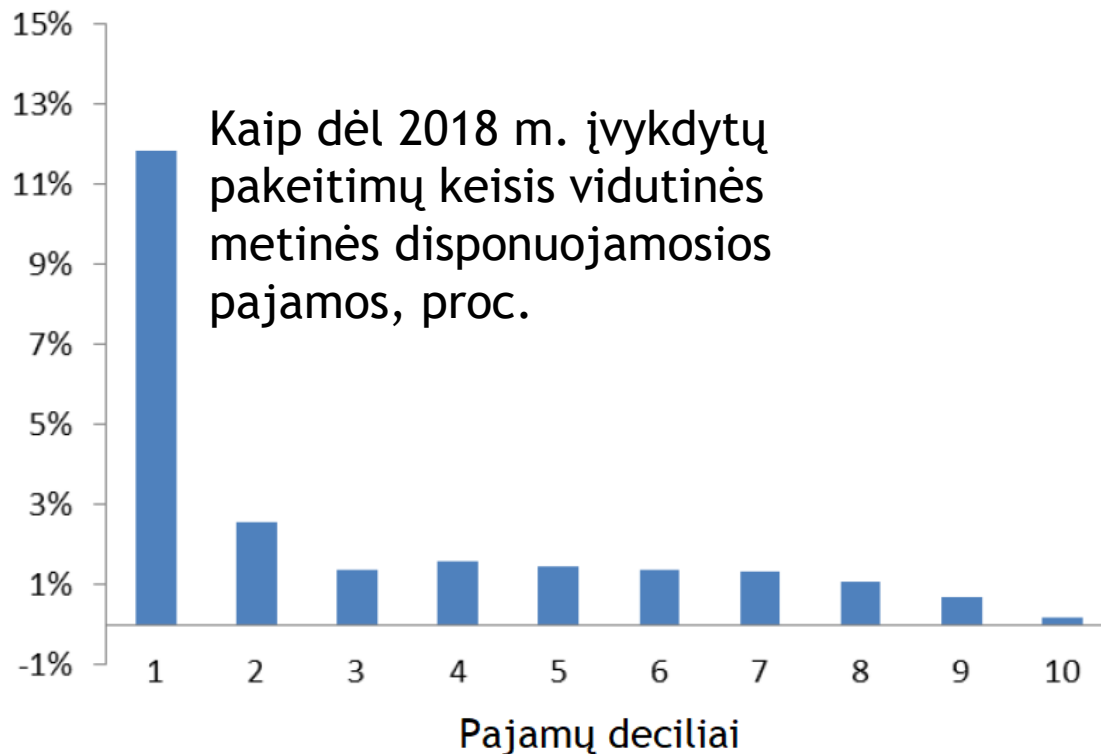
Efektyvusis darbuotojo bruto atlyginimo apmokestinimas gyventojų pajamų mokesčiu



2017 m. mokesčių ir išmokų politikos vaidmuo perskirstant pajamas



2018 m. įgyvendintų mokesčių ir išmokų pakeitimų poveikis pajamų perskirstymui



Europos Komisijos vertinimu, dėl 2018 m. įvykdytų pakeitimų (NPD didinimas / PNPD pakeitimas tiesioginėmis išmokomis) Lietuvos Gini koeficientas sumažės 1 p.p.

Siūlomi tolesni mokesčių pakeitimai

Darbdavio ir darbuotojo socialinio draudimo įmokų apjungimas, perkeliant bazinės pensijos finansavimui skirtą įmokos dalį ant GPM

- Aiškesnė sistema, darbuotojų sąmoningumo didinimas
- Sukuriama erdvė tolesniam NPD didinimui, to rezultatas:

Bruto darbo užmokestis, dabar	Atlyginimo į rankas padidėjimas, eurai per mėnesį			
	2019	2020	2021	Iš viso:
500	16	20	21	57
900	42	17	19	78
1200	59	14	18	91
1500	56	12	16	84
2000	51	8	13	72

Socialinės paramos adekvatumas: būtinos sąlygos





Lietuvos Respublikos
FINANSŲ MINISTERIJA

Ačiū už dėmesį